

Harfleur Zoom

Informations Municipales - supplément été 2022



ÉDITO D'ÉTÉ

Et oui l'été est là, mais...

Cette année l'été a pointé son nez depuis déjà longtemps et la sécheresse se fait ressentir dans beaucoup de régions en France. Mais ne boudons pas notre plaisir, se balader en tee-shirt et sandalettes, faire des barbecues entre copains, profiter en famille de notre belle région, sont des moments heureux à vivre et à mettre dans notre mémoire pour l'hiver.

Malheureusement l'actualité ne prend pas de repos et l'égalité femme homme, avec l'interdiction du droit à l'avortement dans certains états américains nous montre qu'aucune avancée sociale n'est acquise et que nous devons toujours faire preuve de vigilance. Je ne pensais pas que cela pourrait arriver.

Je suis solidaire avec toutes les femmes du monde qui sont encore victimes d'une société qui ne reconnaît pas leur droit, qui ne les protège pas, qui ne permet pas de choisir leur vie.

Rétrospective

Le village du marché

Une rencontre matinale sur le marché entre les habitants, les services municipaux et les élus, des infos à gogo sur les animations en cours ou à venir, la présentation des projets futurs, voici la recette du «Village du marché» un rendez-vous mis en place par la municipalité plusieurs fois par an. Le dernier s'est tenu le 26 juin, avec à 11h30 le tirage au sort de la «Tombola du marché» organisé en collaboration avec les étalagistes. Plus de 20 lots ont été remis aux participants qui avaient déposé leur bulletin dans l'urne.



Un crime dans le parc de la mairie d'Harfleur



Dans le cadre du «Jury jeune lecteur», la bibliothèque Elsa Triolet et les élèves des écoles élémentaires d'Harfleur ont participé à la résolution d'une enquête policière dans le parc de l'hôtel de ville. Un jeu de déduction, de logique et de recherche de preuves et d'indices façon «Cluedo» qui a remporté un grand succès auprès des enfants !



Des visites à vélo

Le cycle de visites cyclistes, «Patrimoine dans le guidon» a pris fin le 19 juin dernier avec une balade de 22km à la découverte des sites archéologiques locaux. Cette série de «promenades» pédagogiques et touristiques, a rencontré son public, les emmenant jusqu'aux sites touristiques Havrais pour les plus sportifs !



Voyage dans le temps à la porte de Rouen

Le 22 juin dernier, une visite spéciale de la Porte de Rouen à destination du jeune public voir très jeune public a eu lieu. Petits et grands ont replongé à l'époque du Moyen âge quand Harfleur était alors Port Royal et la place d'Armes un vaste bassin. Grâce à des yeux grands ouverts et désormais aguerris, les enfants ont pu mieux saisir ce qu'était ces vestiges de pierres aujourd'hui encore visibles. La visite avait pour but également de comprendre les moyens qui furent utilisés pour l'étudier et la restaurer. Après avoir fait travailler les méninges, tout cela méritait bien un goûter pour reprendre des forces.



Les olympiades, édition 2022

Fruits d'une collaboration étroite entre les services municipaux, les écoles de la ville et les partenaires associatifs, les « Olympiades 2022 » ont réuni : 291 enfants de maternelle et 566 du primaire. Les activités sont très variées et permettent aux enfants une découverte ludique de : la baby gym (ASHB) - le Judo - la sécurité routière (police municipale) - le tennis (TCH) - la pétanque (Pétanque des 104) - le rollers (Hav'Fun Rollers) - danse urbaine (Marion) - vélo (animateurs ville, police municipale et enseignants).



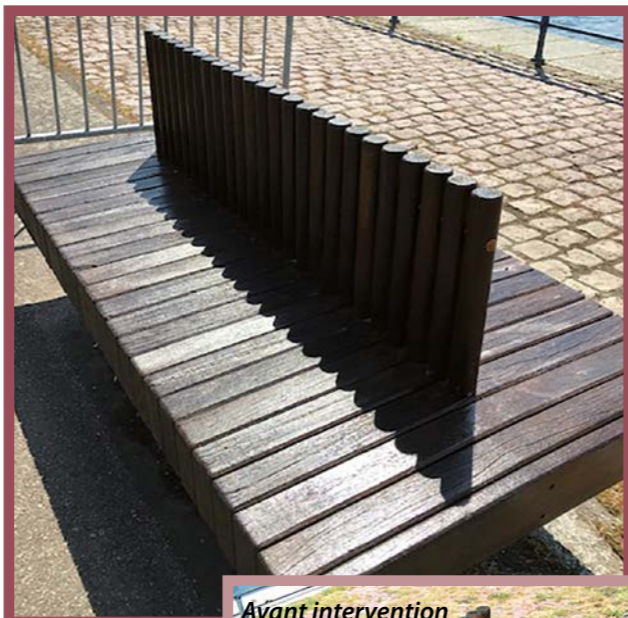
Rétrospective

Rétro Travaux



Un entretien de saison

Avec les beaux jours, l'envie de se reposer sur un banc pour profiter de l'extérieur est grande. Pour permettre cela, les services techniques de la ville entretiennent sur le territoire de la commune quelques 167 bancs publics, en nettoyage, ponçage, réparations diverses... puis remise en beauté, style traditionnel en lasure bois comme le long des berges du canal, ou dans un style plus vitaminé à l'instar de la place Guy de Maupassant (voir photos).



Dossier



Ça y est, c'est parti ! En route pour « Un été au parc », depuis le 08 juillet (voir même le 07 pour les aficionados qui auront pu remarquer que les premiers jeux ont pris place dès la veille du lancement officiel), jeux, animations, concerts, sports, marchés nocturnes, ateliers, ont pris leurs quartiers d'été dans le parc de la mairie d'Harfleur ! Un agenda des temps forts de l'été et des animations de cette semaine vous sont présentés dans ce dossier, et comme l'heure est à la détente et au farniente, nous vous proposons aussi (une fois n'est pas coutume) une série de jeux « maison » pour petits et grands sur le thème de l'été... au parc ! Enfin, vous allez pouvoir participer au grand jeu de l'été : « Devine ta ville ». Très bon été à tous !

Sorties et activités - Club ados, ALSH & périscolaire



Agenda

Avec les enfants

Fête Nationale

Le 13 juillet

- ✿ Grande séance de Zumba dans le parc de 17h à 19h
- ✿ Le temps d'un apéro : un concert de «Django's Club» place Jehan de Grouchy à partir de 18h
- ✿ Un grand bal populaire avec «Kitch Orkestra» place Victor Hugo à 20h
- ✿ Le traditionnel feu d'artifices sur les quais à la tombée de la nuit et retour du bal sur la place Victor Hugo

Le 14 juillet

Grande journée festive dans le parc de 10h30 à 18h

- ✿ Restauration sur place (stands et foodtrucks)
- ✿ Phare d'escalade géant
- ✿ Mini-golf 9 trous
- ✿ Structures gonflables et piscine à balles
- ✿ Kermesse
- ✿ Maquillage pour enfants
- ✿ Jeux en bois géants

Place Guy de Maupassant de 17h à 20h

- ✿ Bal guinguette avec «Sabrina et Freddy Friand»
- ✿ Exposition «Les voitures rétro d'Harfleu Beaulieu»
- ✿ Animations pour enfants
- ✿ Restauration et buvette

Les stages sportifs

Du lundi 11 au vendredi 15 juillet

✿ Pilate - sur inscription

lundi - mardi - mercredi et vendredi de 10h à 11h

✿ Yoga - sur inscription

lundi - mardi - mercredi et vendredi de 11h à 12h

✿ Initiation au karaté

lundi de 14h à 16h

✿ Initiation boxe pied poing

lundi - mercredi et vendredi de 16h30 à 18h

✿ Zumba

lundi - mardi - mercredi et vendredi de 17h à 19h

✿ Roller

mardi de 14h à 17h

✿ Danse et percussion africaine

mercredi de 15h à 17h



Foire
Saint-Martin
du 7 au 15 juillet
Place d'Armes

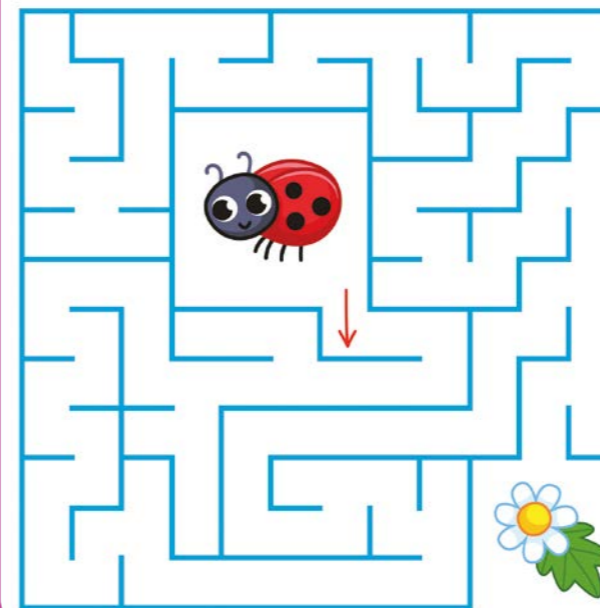


Les petits jeux familiaux de l'été

Solutions page 11

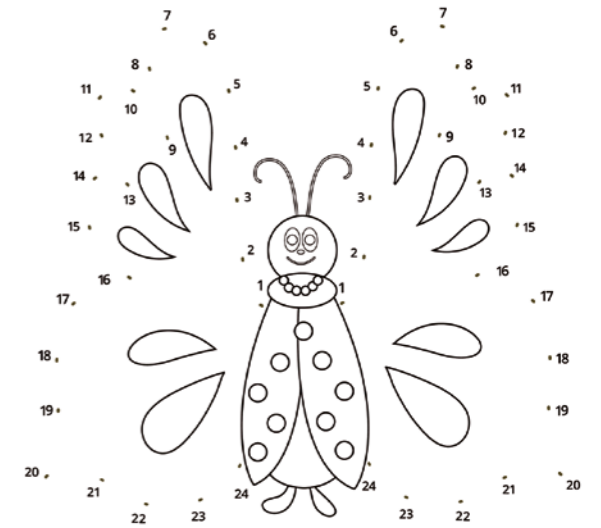
1 - Le Labyrinthe

Aide la coccinelle à rejoindre la fleur



2 - Relier les points

Relie les points et colorie le dessin



3 - Les 10 objets cachés

Trouve ces objets dans l'image

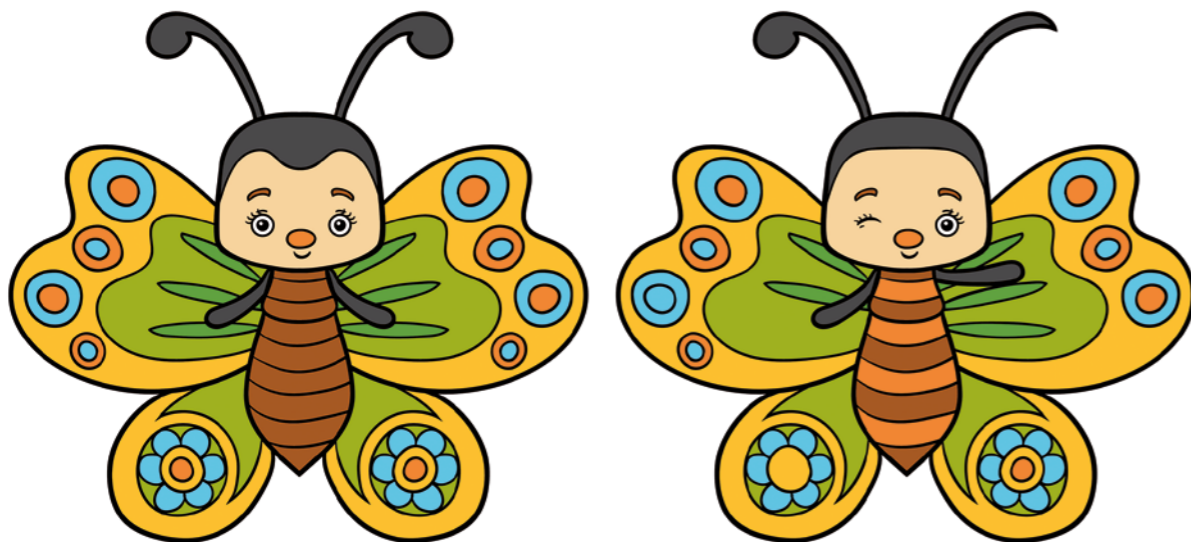


Avec les parents

La famille.



4 - Les 15 objets cachés
Trouve les objets dans l'image



5 - Trouve les 8 différences
Trouve les différences entre ces deux papillons tout mignons

6 - Grille de mots mêlés avec un mot caché

Le temps - Mot caché : 10 lettres

Mot caché :

E	L	L	A	V	R	E	T	N	I	E	R	E
R	R	E	E	R	T	N	O	M	E	R	T	S
T	S	T	E	C	A	R	T	R	P	I	N	S
E	A	A	S	T	A	T	U	O	N	N	E	A
M	B	D	S	E	E	D	N	O	C	E	S	P
O	L	N	I	D	M	C	R	E	J	V	E	S
N	I	T	A	M	T	E	L	A	M	A	R	I
O	E	E	L	U	Z	L	S	V	N	O	P	O
R	R	P	E	R	I	O	D	E	O	N	M	M
H	O	L	D	U	S	E	M	A	I	N	E	R
C	R	E	G	A	U	H	O	R	A	I	R	E
N	U	I	T	E	R	I	A	L	O	S	S	I
C	A	L	E	N	D	R	I	E	R	U	E	H

© Louis-Luc Beaudoin - www.groupe-modus.com

- | | | | |
|----------|--|----------|--|
| A | âge
aiguille
année
aurore
avenir | M | matin
mois
moment
montre |
| C | cadran
calendrier
chronomètre | N | nuit |
| D | date
délai
durée | P | passé
période
ponctuel
présent |
| H | heure
hier
horaire | S | sablier
seconde
semaine
semestre
solaire |
| I | instant
intervalle | T | tôt |
| J | jour | | |

7 - Grille de mots mêlés avec un mot caché

Poissons - Mot caché : 9 lettres

Mot caché :

E	E	A	I	G	L	E	F	I	N	T	M	M
S	S	B	E	R	A	I	E	A	H	A	A	E
S	T	R	S	H	Q	H	G	O	R	S	S	I
A	U	O	E	H	C	I	N	A	N	A	U	O
C	R	C	R	M	H	O	I	A	N	R	C	R
S	G	H	R	C	E	C	N	D	R	D	A	P
A	E	E	A	U	H	D	R	I	E	I	R	M
R	O	T	N	E	E	E	P	L	P	N	P	A
A	N	C	H	O	I	S	O	U	R	E	E	L
T	A	H	C	N	O	S	S	I	O	P	E	O
E	L	L	I	U	G	N	A	T	E	L	F	T
A	A	I	P	A	L	I	T	O	B	R	U	T
N	O	M	U	A	S	P	E	U	I	D	E	E

© Louis-Luc Beaudoin - www.groupe-modus.com

- | | | | |
|----------|--|----------|---|
| A | achigan
aiglefin
anchois
anguille
aspe | M | maraièche |
| B | brochet | O | ouananiche |
| C | carpe | P | piranha
poisson-chat |
| E | épinoche
esturgeon | R | raie
rascasse |
| F | flétan | S | sandre
sardine
saumon
serran
sole |
| I | ide | T | thon
tilapia
turbot |
| L | lamproie
lotte
loup de mer | | |

8 - Grille de mots mêlés avec un mot caché

Dans le ciel - Mot caché : 8 lettres

P	E	T	I	T	E	O	U	R	S	E	L	D
A	E	S	U	R	U	T	C	R	A	G	U	E
R	E	T	N	E	P	A	R	A	P	M	N	L
A	D	N	E	T	A	A	V	L	L	E	E	T
C	I	F	R	M	N	I	U	E	A	R	P	A
H	O	E	S	U	O	E	I	R	E	C	T	P
U	R	N	R	N	T	C	M	H	O	U	U	L
T	E	O	A	E	E	A	P	A	V	R	N	A
E	T	R	M	T	I	S	S	O	M	E	E	N
D	S	E	T	X	O	M	P	U	L	R	G	E
I	A	A	I	M	E	S	U	A	N	L	I	A
V	R	E	T	I	P	U	J	L	C	E	U	F
G	R	A	N	D	E	O	U	R	S	E	V	X

Mot caché :

- | | | | |
|----------|---|----------|--|
| A | aéronef
Arcturus
astéroïde
atmosphère
aurore
avion | L | lumière
Lune |
| C | comète | M | Mars
Mercure |
| D | deltaplane | N | Neptune |
| E | espace | P | parachute
parapente
Petite Ourse
Pollux |
| F | firmament | S | Saturne |
| G | Grande Ourse
gratte-ciel | V | Véga
Vénus
vide |
| J | Jupiter | | |

© Louis-Luc Beaudoin - www.groupe-modus.com

Grand jeu de l'été «Devine ta ville»



Illustration © Fabien Varin

En supplément de ce numéro «spécial été» vous trouverez dans votre boîte aux lettres un dépliant de participation au grand jeu «Devine ta ville».

Le principe est simple, nous avons pris des photos d'Harfleur, des endroits connus, des endroits un peu plus confidentiels, des gros plans, des détails, du patrimoine bâti et du patrimoine vert, c'est à vous d'enquêter et de trouver à quels endroits précis elles correspondent, et de noter vos réponses directement sous les clichés... Des indices seront donnés sur notre page Facebook durant l'été, et les réponses seront dévoilées dans votre numéro de septembre, à la suite de quoi une surprise vous attendra à l'occasion du prochain « Village du marché » qui aura lieu le 25 septembre 2022.

Alors en attendant, ouvrez les yeux sur votre ville, et voyez si vous la connaissez vraiment bien... À vous de jouer !

Solutions des jeux

9 - Rébus

1					
2					
3					
4					

1 - Le Labyrinthe



3 - Les 10 objets cachés



4 - Les 15 objets cachés



5 - Les 8 différences



6 - Le mot caché

Le temps - Mot caché : rendez-vous

7 - Le mot caché

Poissons - Mot caché : maquereau

8 - Le mot caché

Dans le ciel - Mot caché : galaxies

8 - Rébus

- 1 - Barbecue
- 2 - Rébus de l'été
- 3 - Un été au parc
- 4 - Crème solaire

Biguel Mode devient Biguel Shop

Non loin de l'église, avec son enseigne jaune sur fond gris, Biguel mode, magasin de vente de prêt à porter, a fait sa mue pour devenir Biguel Shop. Même si un petit rayon vêtements reste présent pour les anciens clients fidèles, le magasin s'est transformé en une épicerie exotique variée et colorée ! En effet, vos papilles pourront désormais faire le tour du monde, de l'Afrique aux Antilles avec un petit détour par l'Asie.

Une diversité prononcée autant dans les produits que dans leurs déclinaisons, ainsi vous trouverez : plantain, farines diverses, épices créoles et d'Afrique, boissons « Ginger Bear », sodas antillais, boissons maltées, aloe véra, différentes variétés de riz... En surgelé : manioc, igname, piment, viande de poulet, de chèvre, du poisson Tilapia, Barracuda, Capitaine ... Des fruits et légumes : aubergines blanches, manioc brut et transformé, mangues, fruits de la passion, noix de cola, bananes plantain, coco...



Et encore plein d'autres choses à découvrir !
Biguel Shop ouverture :
 du mardi au samedi 10h-20h
 le dimanche 10h-13h
 Tél : 09 50 43 61 56 / 07 68 03 84 83

Détente et relaxation naturelle de qualité

Après une première ouverture de « Shop » à Goderville, le « CBD Shop - France » s'installe à Harfleur, à l'entrée de la rue des 104. Ouvert depuis le 11 juin, ce lieu est plus qu'un magasin, avec quelques tables et chaises, des jeux de partage tels que les fléchettes, le billard et bientôt le babyfoot, on y vient aussi pour passer un agréable moment, d'autant qu'une terrasse extérieure sera bientôt ouverte, un lieu paisible en bord de rivière... Bien sûr comme son nom l'indique, vous pourrez y trouver des articles à base de CBD, mais le CBD c'est quoi ? Le CBD est une molécule extraite du chanvre. Mais contrairement au THC, le CBD n'a pas d'effet stupéfiant,

il est issu de fleurs dont les graines sont autorisées en France. Ses effets sont principalement relaxants, apaisants, voir dans certains cas agissent sur les douleurs et les inflammations. Avec un engagement qualité strict, sans solvant, sans ajout artificiel, et résolument tourné vers le naturel, les produits sont élaborés par des biologistes travaillant sur cette gamme en France, vous n'y trouverez pas d'importation de grossistes étrangers (où les réglementations peuvent différer). Vous y trouverez un large choix d'articles (fleurs, huiles, e-liquide, résines, friandises...) mais aussi des conseils, des infos, et un accueil agréable et chaleureux.

Pour finir, vous n'y trouverez pas que des choses à base de CBD, vous pourrez aussi, y prendre un petit café, ou un thé (sans CBD) issu d'une gamme variée (Rooibos vahiné, thés verts, thés noirs naturels ou parfumés, mélange infusions « caramel fruité », « détox » et d'autres à découvrir sur place), fabriqué en France et bio !

CBD Shop France :
 17 rue des 104, 76700 Harfleur
 • Ouvert du mardi au samedi de 10h à 12h30 et de 15h à 20h
 • Ouvert le dimanche de 10h à 13h
 Téléphone : 06 36 48 78 45 / 09 81 48 84 92
 Site : www.cbdshopfrance.fr



Ti'Zil, le foodtruck Mauricien du dimanche

Récemment arrivé sur le marché dominical, Ti'Zil vous propose de découvrir « les saveurs de l'île Maurice accompagnées par le sourire et la gentillesse qui définit cette culture. » « Nous sommes à votre disposition pour vous guider dans cette aventure culinaire originale et intense » nous assurent les nouveaux arrivants. Au menu : samoussas, poulet croustillant, beignets d'aubergines ou de courgettes, nouilles sautées, curry de poissons... La carte est régulièrement mise à jour selon les produits de saison et les inspirations du chef. Si vous avez des envies ou des allergies vous pouvez le préciser lors de vos réservations.

Tous les dimanches sur votre marché, place d'Armes.
Commandes possibles au :
 06 95 64 17 17



De la tête aux pieds



Ouvert depuis le 20 mai, «Kathy. L.» est un salon de coiffure avec plusieurs spécialités. Au rez-de-chaussée, un espace coiffure, coupe, couleurs, mèches... dans lesquelles Mme Lemieux (la patronne) est spécialisée et saura vous conseiller et vous accompagner dans votre choix. À l'étage, une manucure, prothésiste onguulaire, qui donnera à vos mains le petit truc en plus qui fait la différence. Enfin, à partir du 21 juillet, à raison de deux jours par semaine, la présence d'une masseuse spécialiste en soin du pied viendra compléter ce tableau de bien-être et de détente. Bienvenue chez «Kathy. L. - coiffeur - coloriste» !



Ouverture :
 Du lundi au vendredi : 9h-19h / Le samedi : 8h-15h
 Fermé le mercredi et le dimanche
 Tél : 06 72 17 22 37
 8 rue Arthur Fleury - Harfleur

informations pharmacies

Du nouveau du côté des pharmacies

La pharmacie Delplanque évolue et devient : la «Pharmacie de La Brèque» (Delplanque – Coffinet)
 «La pharmacie de Beaulieu» : suite au départ en retraite de Mme Debris - Fievet, Mme Chapelle reprend l'officine qui s'appelle désormais «La pharmacie d'Harfleur Beaulieu»

Infos Communauté urbaine Le Havre Seine Métropole



L'Écopôle Cycle de l'Eau dévoile sa programmation estivale

A partir du 12 juillet, venez découvrir la programmation estivale de l'Écopôle Cycle de l'Eau. L'Écopôle est un espace pédagogique de sensibilisation sur les enjeux liés au cycle de l'eau et à l'environnement qui permet de comprendre le cycle de l'eau dans son ensemble mais aussi la gestion de l'eau sur le territoire de la Communauté urbaine. Plus de 300 m² d'espaces répartis sur deux étages permettent de présenter l'ensemble des thématiques à travers des écrans interactifs, des ateliers de jeux et des expériences. La richesse des informations permet d'accueillir un public familial et les enfants à partir de 8 ans.

Des visites organisées

- Le mardi 12 juillet de 14h à 16h
- Le mardi 19 juillet de 14h à 16h
- Le mardi 16 août de 14h à 16h
- Le vendredi 26 août de 10h à 12h
- Le mardi 30 août de 14h à 16h

Durée de la visite : 2 heures

Visite gratuite - Inscription obligatoire



Des randonnées découvertes

En complément de ces visites, des randonnées découvertes sont organisées au Parc de Rouelles. D'une durée de 2 heures, elles permettent d'illustrer concrètement les différentes thématiques développées à l'Écopôle : les résurgences de sources, le rôle et l'importance des zones humides, le risque inondation et comment s'en protéger...

A la suite de ces randonnées, un « pique-nique sans plastique » sera proposé. Chaque participant pourra ramener son pique-nique, mais sans plastique jetable.

- Le mercredi 20 juillet de 10h à 12h
- Le mercredi 24 août de 10h à 12h

Animations gratuites - Inscription obligatoire

Informations pratiques

Infos et réservations : 06 48 33 54 41
ecopole-eau@lehavremetro.fr



Rentrée 2022 : inscrivez-vous pour les transports scolaires jusqu'au 17 août

La campagne d'inscription aux transports scolaires pour l'année 2022-2023 a débuté le mardi 14 juin et se prolongera jusqu'au mercredi 17 août 2022.

La rentrée de septembre 2022 marque l'extension du réseau de transports scolaires de la communauté urbaine Le Havre Seine Métropole à l'ensemble de ses communes : il est proposé, aux élèves du territoire de la Communauté urbaine, 75 circuits adaptés au calendrier et aux horaires scolaires, avec un confort et une sécurité du service accrus.

Qui est concerné ?

Vous êtes concerné si vous résidez sur le territoire de la Communauté urbaine, à plus de 3 km de l'établissement scolaire de votre secteur (plus de 5 km en zone urbaine). Vous êtes concerné si votre enfant est inscrit dans l'un des établissements scolaires de la Communauté urbaine.

Comment s'inscrire ?

Les demandes d'inscription s'effectuent sur hariane.fr (service en ligne sécurisé) : sélectionnez votre commune de résidence, puis la rubrique Vie scolaire. Vous trouverez sur la page dédiée du site internet Le Havre Seine Métropole, toutes les informations nécessaires, conditions d'accès, tarifs, modalités d'inscription : <https://www.lehavreseinemetropole.fr/actualites> - mot clé : rentrée 2022

Bibliothèque : horaires et nouveauté

«Les lectures secrètes» : un concept simple mais furieusement addictif : choisir un livre sélectionné avec pour seuls indices les mots-clés indiqués sur son emballage... Une seule chose est sûre, vous serez gagnants à tous les coups !

Attention : fermeture exceptionnelle de la bibliothèque les jeudis après-midi de juillet et d'août



Info LiA

Pour tout connaître des horaires et lignes de bus et tramways :

<http://www.transports-lia.fr>
ou sur smartphone
« LiA les lignes de l'agglo »

Stand LiAvélos sur le marché d'Harfleur :
Dimanche

Allo Agglo ?

Gestion des déchets, collecte des encombrants réutilisables, transports scolaires, risques majeurs ?

pour toutes questions sur la Communauté urbaine,
Tél : 02 35 22 25 25

Site web : www.lehavreseinemetropole.fr

Carnet

Décès :

16/05/22 PEZERON Denise
24/05/22 MOUCHEL Anne-Marie
31/05/22 QUETEL Pierre
05/06/2022 LE PONT Roger
08/06/2022 LEBAS William
12/06/2022 LOYEN Jean

Mariages :

28/05/22 SAUVAGE Anthony & DESMOULINS Isabelle
28/05/22 PORCHY Marc & DUCHEMIN Justine
28/05/22 MALANDAIN Arnaud & L'HEGARAT Améline

Bulletin d'information de la ville d'Harfleur
Mairie d'Harfleur - 55 rue de la République - 76700 Harfleur
Directrice de publication : Christine Morel
Rédaction : Services de la Mairie d'Harfleur
Maquette / photographie / rédaction :
Alexandra Gobbé-Anne - Nadia Younsi - Damien Chelaouchi
Imprimeur : La Petite Presse - 7 av. du Cantipou - 76700 Harfleur

Les élus à vos côtés

Vous souhaitez rencontrer un élu municipal ?

Pour prendre rendez-vous avec Madame le Maire ou un adjoint, contactez :

le cabinet du maire
au 02 35 13 30 10
ou mail : cabinet@harfleur.fr

Pharmacies

Dans la journée, appelez votre pharmacien habituel.

Pharmacie de la Brèque
35 rue de la République
02 35 45 40 39

Pharmacie de la place d'Armes
26 rue Jehan de Grouchy
02 35 45 77 09

Pharmacie Harfleur-Beaulieu
33 pl. Guy de Maupassant
02 35 45 43 29

Après 20h, appelez le **3237**

Urgences

Tél. prioritairement
15 : SAMU

17 : Police nationale

18 : Pompiers

114 : Secours personnes sourdes et malentendantes (sms/fax)

112 : Urgence depuis un portable

Si non, téléphonez au
02 35 13 30 00
un répondeur vous donnera le numéro de téléphone de l'astreinte technique de la ville

Conçu et organisé par la municipalité d'Harfleur

Devine Ta Ville

Le grand jeu de l'été

